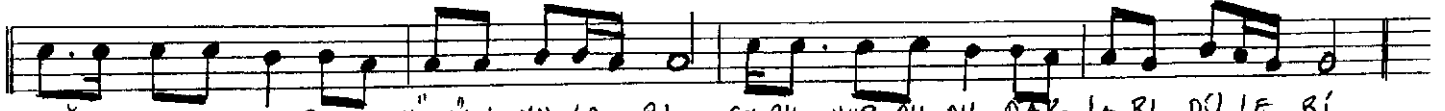




BUR'AN EHLİ Dİ A ZER BAT CAN ELLE Rİ ALLAH ALLAH Dİ YER AĞZDA Kİ DİLLE Rİ
GƏN AĞ LI TIR KER BE LA HIN ÇÖLLERİ Dİ LE GELDİ ME Dİ NE NİN YOLLA RI



ŞEHİT LER ÜS TÜ NE GƏRAN FİLLE Rİ... GÖZ TA ŞIYNAN IS DAT BÖYGE NEN A NA
ŞEHİT İ MAM HÜSE TİN ÜS TÜ NE GƏRAN FİLLE Rİ...



BƏĞLA NİR Dİ O BA KÜ NÜN YOL LA RI GURU YUP DU DU DAZ LA RI DİL LE Rİ
BİR TA ZAR Kİ GE LEM AL SA E Lİ ME NE İS TER SE GE LER O NUN Dİ Lİ ME



ŞEHİT LER ÜS TÜ NE GƏRAN FİLLE Rİ... GÖZ TA ŞIYNAN IS DAT BÖYGE NEN A NA
ŞA İR FÂMİL ŞEHİT LE RİN TO LU NA...

13-12-1995

BUR'AN EHLİDİ AZERBAIJAN ELLERİ
ALLAH ALLAH DİYER AĞZDA Kİ DİLLERİ
ŞEHİTLER ÜSTÜNE GƏRANFİLLERİ
GÖZ TAŞIYNAN ISDAT BÖYGE NEN ANA

BƏĞLANIRDI O BAKU'NUN YOLLARI
GURUYUPDU DUDAKLARI, DİLLERİ
ŞEHİTLER ÜSTÜNE GƏRANFİLLERİ
GÖZ TAŞIYNAN ISDAT BÖYGE NEN ANA

GƏN AĞLIYIR KEBELƏ'NİN ÇÖLLERİ
DİLE BELDİ MEDİNE'NİN YOLLARI
ŞEHİT İMAM HÜSEİN ÜSTÜNE GƏRANFİLLERİ
GÖZ TAŞIYNAN ISDAT BÖYGE NEN ANA

BİR HAZAR Kİ, BELEM ALSA ELİME
NE İSTESE GELER ONUN DİLİNE
ŞAİR FÂMİL ŞEHİTLERİN YOLUNA
GÖZ TAŞIYNAN ISDAT BÖYGE NEN ANA